



四輪車・二輪車

首都高ETCキャンペーン

首都高がETC導入費用を5,000円サポートします。

今ならETC導入費用から5,000円(税込)が割引になります。環境に優しく便利でお得なETCを、ぜひ始めてみませんか。

ETC導入費用から

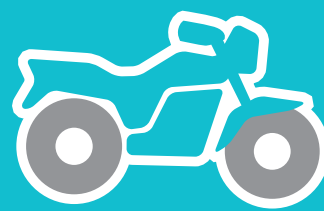
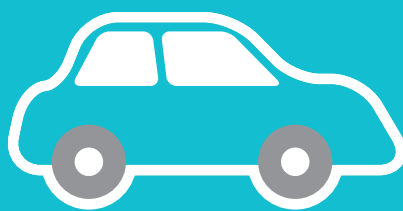
5,000円を割引!!!

四輪車

先着75,000台

二輪車

先着5,000台



首都高をスムーズにドライブ。この機会にぜひETCの導入を。 [詳しくは、裏面へ。](#)

まずは、お近くの「首都高ETCキャンペーン取扱店」へ。

平成23年11月25日(金)～平成24年1月31日(火)

取扱店に備え置き「首都高ETCキャンペーン助成申込書」に必要事項を記入して、取扱店に提出してください。

※期間中でも予定台数に達した場合は終了させていただきます。

お問
い合
せ先

首都高 ETC キャンペーン事務局 TEL. 03-3591-5930 10:00～18:00 (土・日曜、祝日、年末年始を除く)



首都高速道路株式会社

www.shutoko.jp

首都高ETCキャンペーン

ETC導入費用から

5,000円を割引!!

四輪車

先着75,000台

二輪車

先着5,000台

首都高が、新規にETC車載器を購入・セットアップ・取付(発生する場合)する費用を5,000円(税込)サポートします。

キャンペーン期間 平成23年11月25日(金)～平成24年1月31日(火)

要件

- 一都三県(東京都、神奈川県、埼玉県、千葉県)在住者／所在企業であること。
- 一都三県に所在するセットアップ店「首都高ETCキャンペーン取扱店」にて、新規に購入・セットアップすること。(二輪車の場合は取付まで)
- 申込時にアンケートに協力すること。

※「首都高ETCキャンペーン取扱店」は、当社WEBサイトに掲載いたします(11月22日(火)以降)ので、ご確認ください。

台数

四輪車:先着75,000台、二輪車:先着5,000台

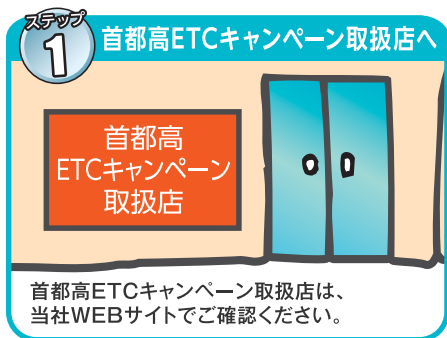
※期間中でも予定台数に達した場合は、終了させていただきます。

※本キャンペーンを同じ車種で重複して受けることはできません。

※本キャンペーン申込の際には一都三県(東京都・神奈川県・埼玉県・千葉県)在住(所在)を証明するもの(免許証、保険証、公共料金支払い請求書など)をご持参ください。お店側で住所確認をさせていただきます。

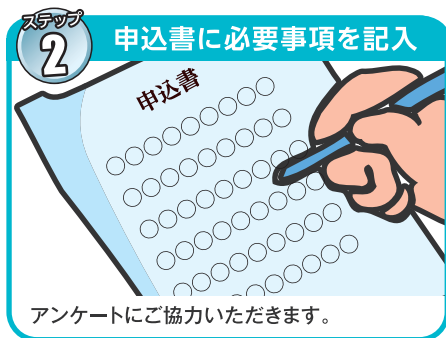
手続きはこんなに簡単!

ステップ1 首都高ETCキャンペーン取扱店へ



首都高ETCキャンペーン取扱店は、当社WEBサイトでご確認ください。

ステップ2 申込書に必要事項を記入



アンケートにご協力いただきます。

ステップ3 お好きなETC車載器を購入



セットアップ・取付を行ってください。

※車載器を購入する前に申込書にご記入ください。購入・セットアップ後のお申込みは適用対象外です。

※ETCのご利用には、クレジット会社等が発行するETCカードが別途必要となります。あらかじめETCカードが発行できることをご確認ください。

ETC車へのご案内

- ETCカードは、乗車時に車載器へ**確実に挿入**し、音声・表示灯等で確認の上ご利用ください。
- 首都高の**入口から出口まで同一のカード**をご利用ください。
- 料金所では「ETC専用」レーンまたは「ETC／一般」レーンを無線通行でご利用ください。
- ETCレーンでは**20km/h以下に減速**し、開閉バーが開いたことを確認の上、徐行でご通行ください。

お問い合わせ先

首都高 ETC キャンペーン事務局

TEL. 03-3591-5930

10:00～18:00(土・日曜、祝日、年末年始を除く)



首都高速道路株式会社
www.shutoko.jp

距離別料金に関する詳細はWEBをご覧ください。

首都高 距離別

検索